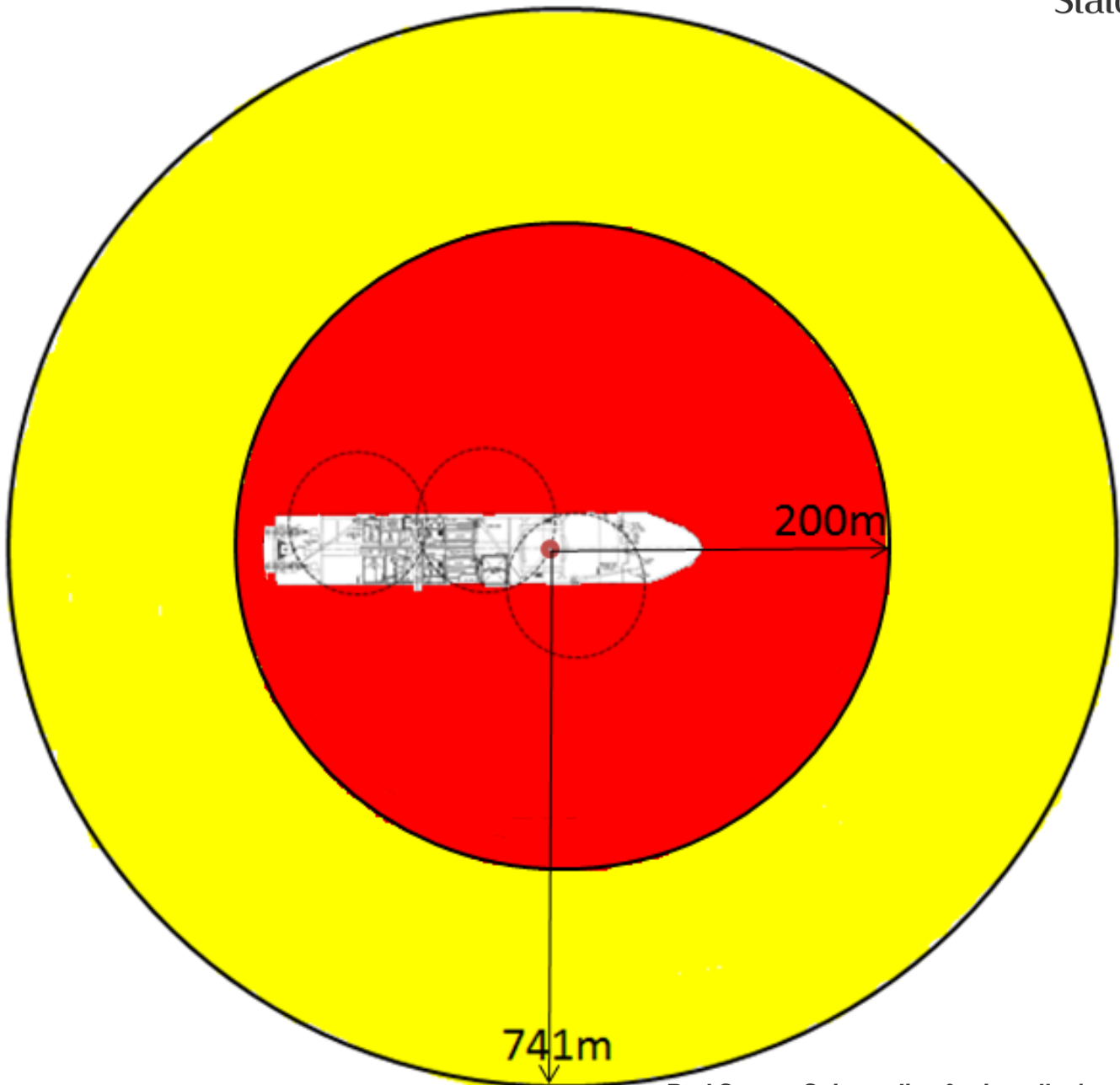


Åsgard A



Rød Sone = Svingradius for installasjonen
Gul sone = Sikkerhetssone utenfor svingradius

Supplybåter, Shutteltankere, Beredskapsfartøy og IMR fartøy for rutineoperasjoner innhenter tillatelse til operasjon i gul og rød sone med kontrollrommet på installasjonen, ref ARIS R-32730

Alle andre fartøy må søke unntak fra krav om forbud mot operasjon i sikkerhetssonen, ref ARIS R-32669 (Gjelder både rød og gul sone)

Sikkerhetssonenes totale utstrekning regnes 500 meter fra stigerørenes havbunnskontakt.

ÅSGARD A Call sign: " L F 4 D "

MMSI nummer: 259051000

E-post: asgalogmarled@statoil.com asgaskr@statoil.com

Posisjon: N 65 03' 51" E 006 43' 38"

	Telefon/Fax	UHF	VHF	Normal situasjon
Sentralt kontrollrom	74 86 52 12/ 74 86 52 65		Kanal 69	
Maritim Leder	74 86 52 82			

- **Utslippspunkt;** her gjelder følgende;

- På tanker for kjemikalier, diesel og ferskvann er det installert ventiler for å hindre overfylling/utslipp
- Forsyningsfartøyet varsles i god tid før overløp.
- Operasjoner som innebærer utslipp til sjø, gjennomføres hovedsakelig når forsyningsfartøyet ikke ligger ved Åsgard A. Dersom det oppstår behov for utslipp til sjø når forsyningsfartøyet er ved Åsgard A, klareres dette på forhånd.

For noen situasjoner / operasjoner vil det ikke være mulig å unngå vann over bord. Dette gjelder f.eks. ikke planlagt brannpumpestart, som er sjøvann(ingen kjemikalier). Situasjonen vil bekreftes til fartøyet når den har oppstått.

Anmerkninger:

Ved melding om mulig gasslekasje fra havbunnen skal fartøy raskest mulig forlate sikkerhetssonen, primært mot vindretningen. Dersom fartøyet ligger koblet til Åsgard A med slange, skal fartøysjef om nødvendig ikke avvente frakobling, selv om dette medfører slangebrudd.

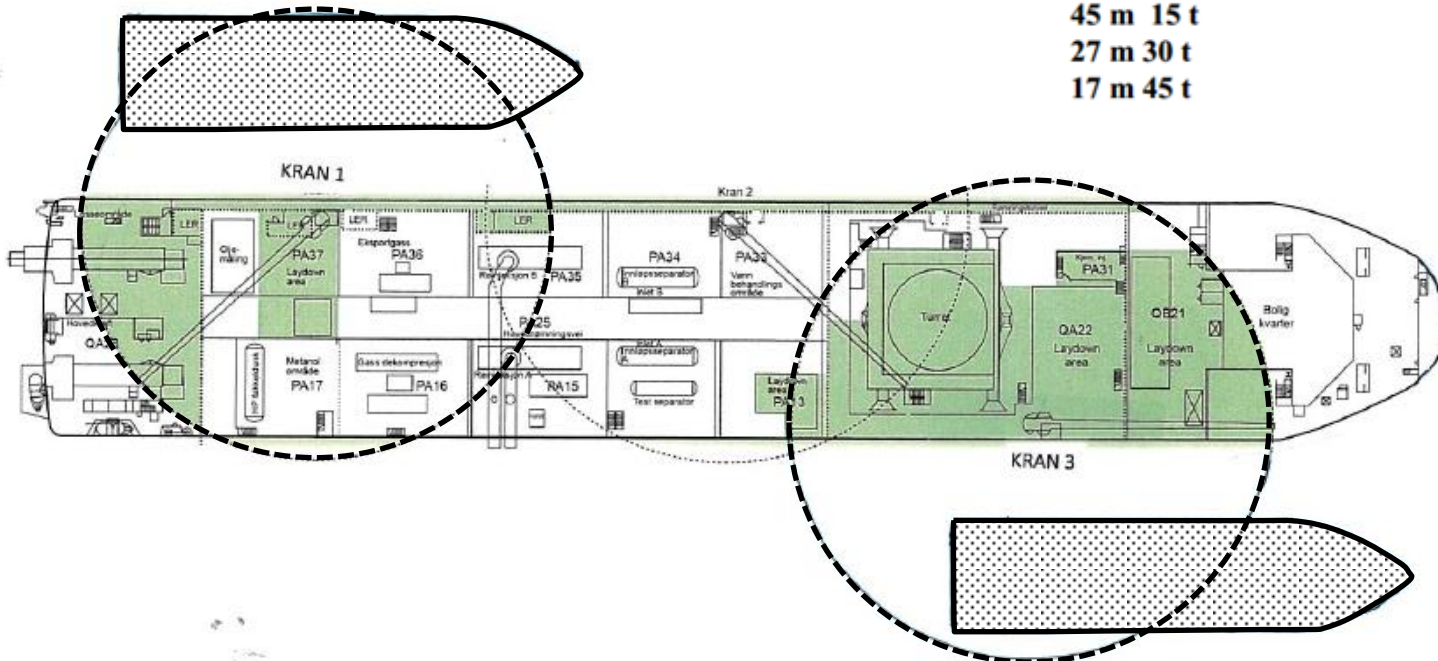
Dersom det går generell alarm på Åsgard A, skal fartøysjef umiddelbart avslutte eventuell bunkring og klargjøre for frakobling. Avklar med kontrollrommet om frakobling kan skje kontrollert, eller om fartøyet skal gå ut av området og dermed forårsake slangebrudd.

ÅSGARD A

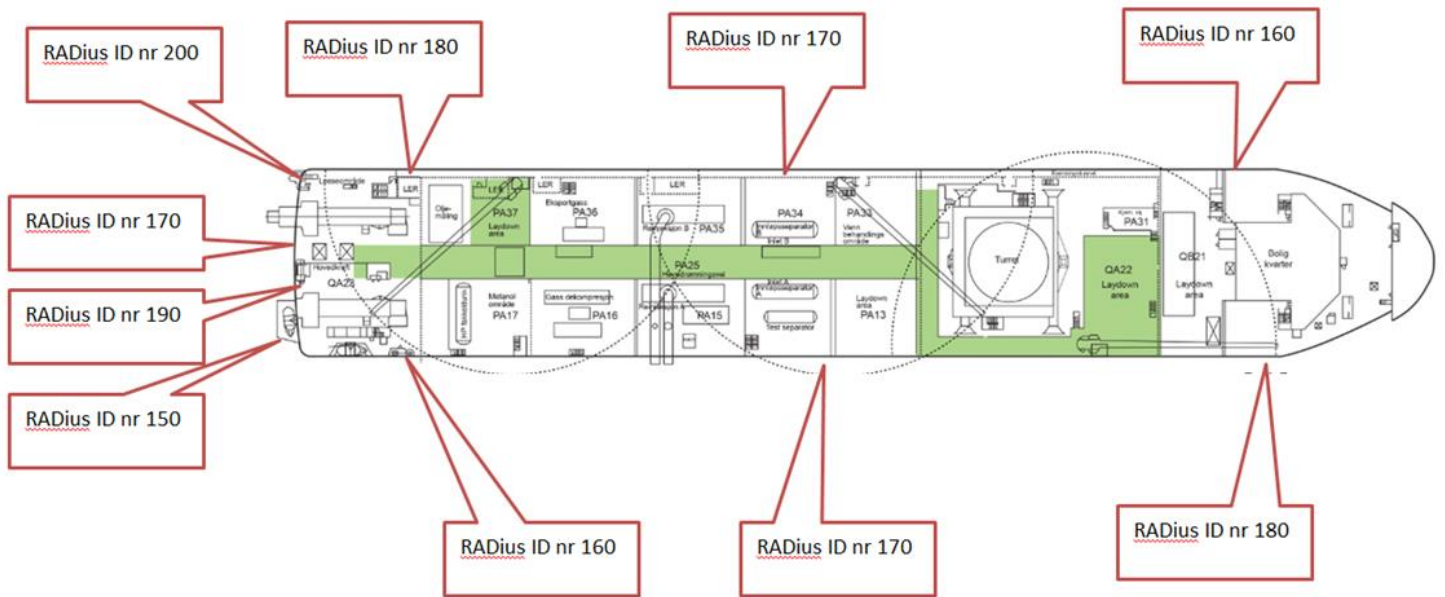
Geografisk Pos.	N 65 03 51 E 006 43 38
UTM Pos. Turret.	N 7217737 E (32) 393104
LOA	278,06 m
Bredde	45,40 m

Kapasitet Kraner:

45 m 15 t
27 m 30 t
17 m 45 t



RADius transponder-plassering Åsgard A



Oppdatert 27. mai 2014 ML TB Finnvik