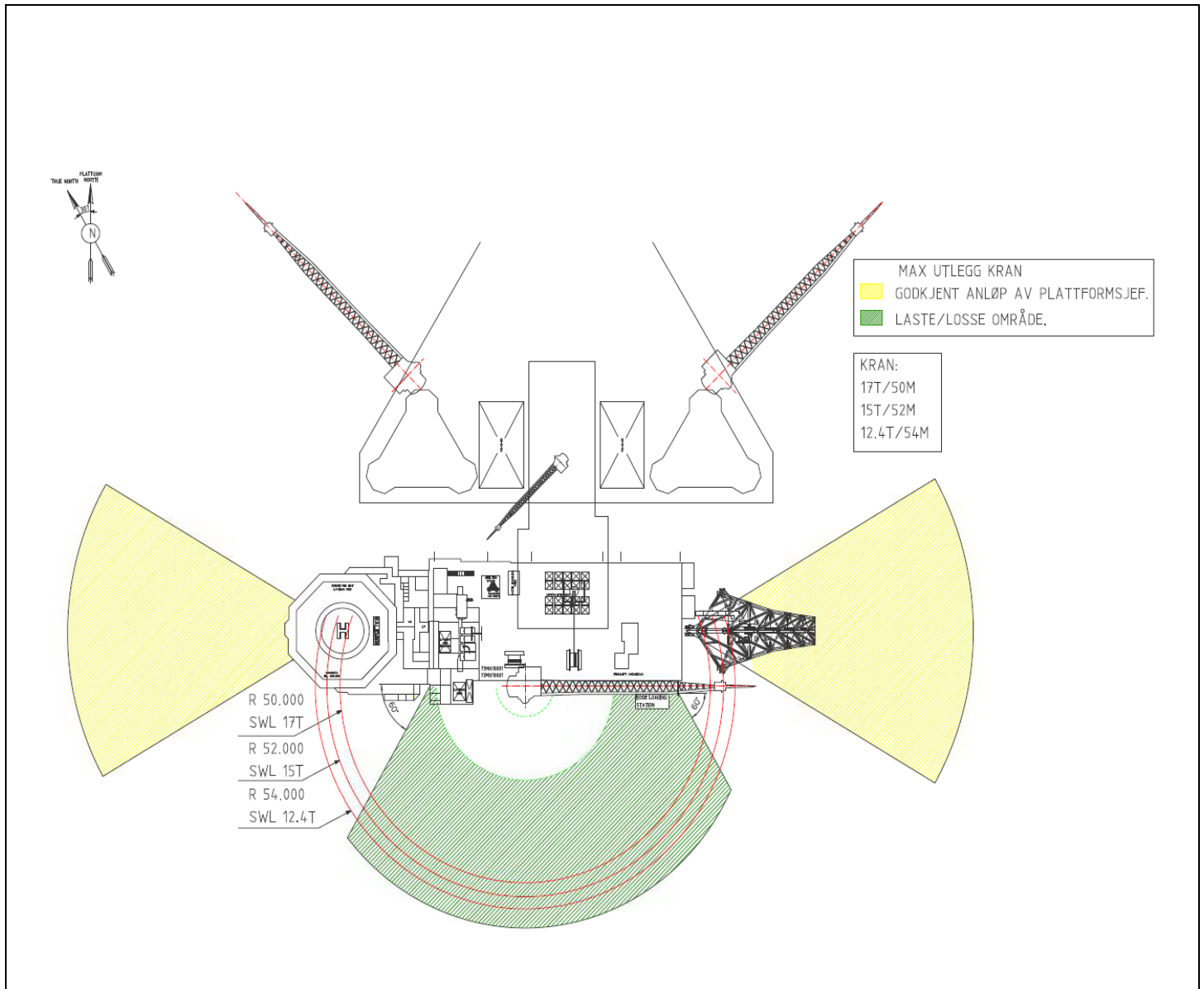


## Valemon



### Telefonnummer Radio / Kontrollrom:

**Kontrollrom:** Tetra kanal: Drift, tlf 55998000

**Logistikk:** Tetra kanal: Logistikk, tlf 55998260

### Utslippspunkt

- På tanker for kjemikalier, diesel og ferskvann er det montert ventiler for å hindre overfylling og utslipp
- Forsyningsfartøyet varsles i god tid før overløp
- Operasjoner som innebærer utslipp til sjø, gjennomføres hovedsakelig når forsyningsfartøyet ikke ligger ved plattformen. Dersom det oppstår behov for utslipp til sjø når forsyningsfartøyet er ved plattformen, klareres dette på forhånd

For noen situasjoner/operasjoner vil det ikke være mulig med å unngå vann over bord. Dette gjelder f.eks. ikke planlagt brannpumpestart, som er sjøvann (ingen kjemikalier). Situasjonen vil bekreftes til fartøyet når den har oppstått.

### Anmerkninger:

Ved melding om mulig gasslekkasje fra havbunnen skal fartøy raskest mulig forlate sikkerhetssonen, primært mot vindretning. Dersom fartøyet ligger koblet til plattformen med slange, skal fartøysjef om nødvendig ikke avvente frakopling, selv om dette medfører slangebrudd

Dersom det går generell alarm på plattformen, skal fartøysjef umiddelbart avslutte eventuell bunkring og klargjøre frakopling. Avklar med kontrollrommet om frakopling kan skje kontrollert, eller om fartøyet skal gå ut av området og dermed forårsake slangebrudd